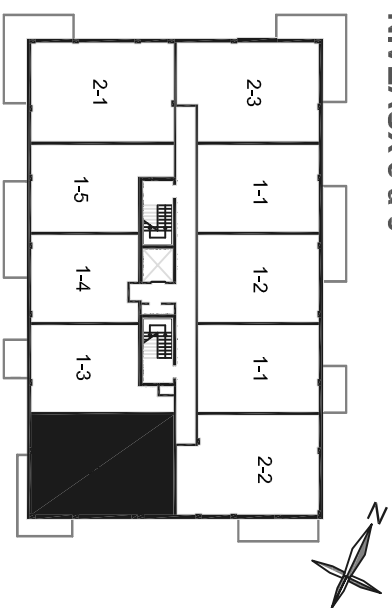


NIVEAUX 3 à 6



MODÈLE:

85.2 m²

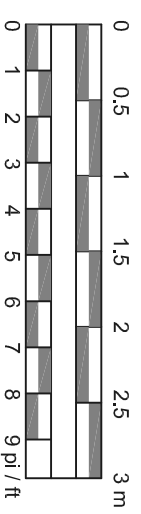
917 pi²

Superficie

209,309, 409, 509, 609

No. d'appartements

Echelle/Scale 1:50



L'unité de deux chambres vous offre:

- Comptoirs de granite (cuisine et salle de bain)
- Hotte de poêle avec évacuation extérieure
- Les planchers sont finis bois et céramique
- Plafond de 8'-6" de haut fini béton apparent
- Le câble et la fibre optique sont disponibles
- Bain romain et douche 60"x32" en céramique avec base d'acrylique
- Balcon et rampes de verre
- Insonorisation supérieure
- Air conditionné inclus
- Buanderie comprenant une laveuse / sècheuse superposées disponible
- ascenseur
- espace de stationnement et espace vélo intérieur sécurisé disponible
- rangement intérieur (casier) disponible

Le développeur se réserve le droit de faire des modifications qu'il juge nécessaires. Les dimensions et superficies indiquées sur ces plans sont à titre informatif seulement. Les dimensions et superficies "telles que construites" peuvent varier de celles indiquées. Les dimensions linéaires indiquées sur les plans sont calculées d'un mur intérieur à un autre mur intérieur. Les superficies indiquées sont basées sur des calculs architecturaux standards.

The developer reserves the right to make any modifications that the developer seems necessary. All dimensions and areas shown on these plans are approximate. "as built dimensions and areas" may vary from those shown. The linear dimensions shown indicate distances from interior wall to interior wall. The areas shown are based on standard architectural calculation.

